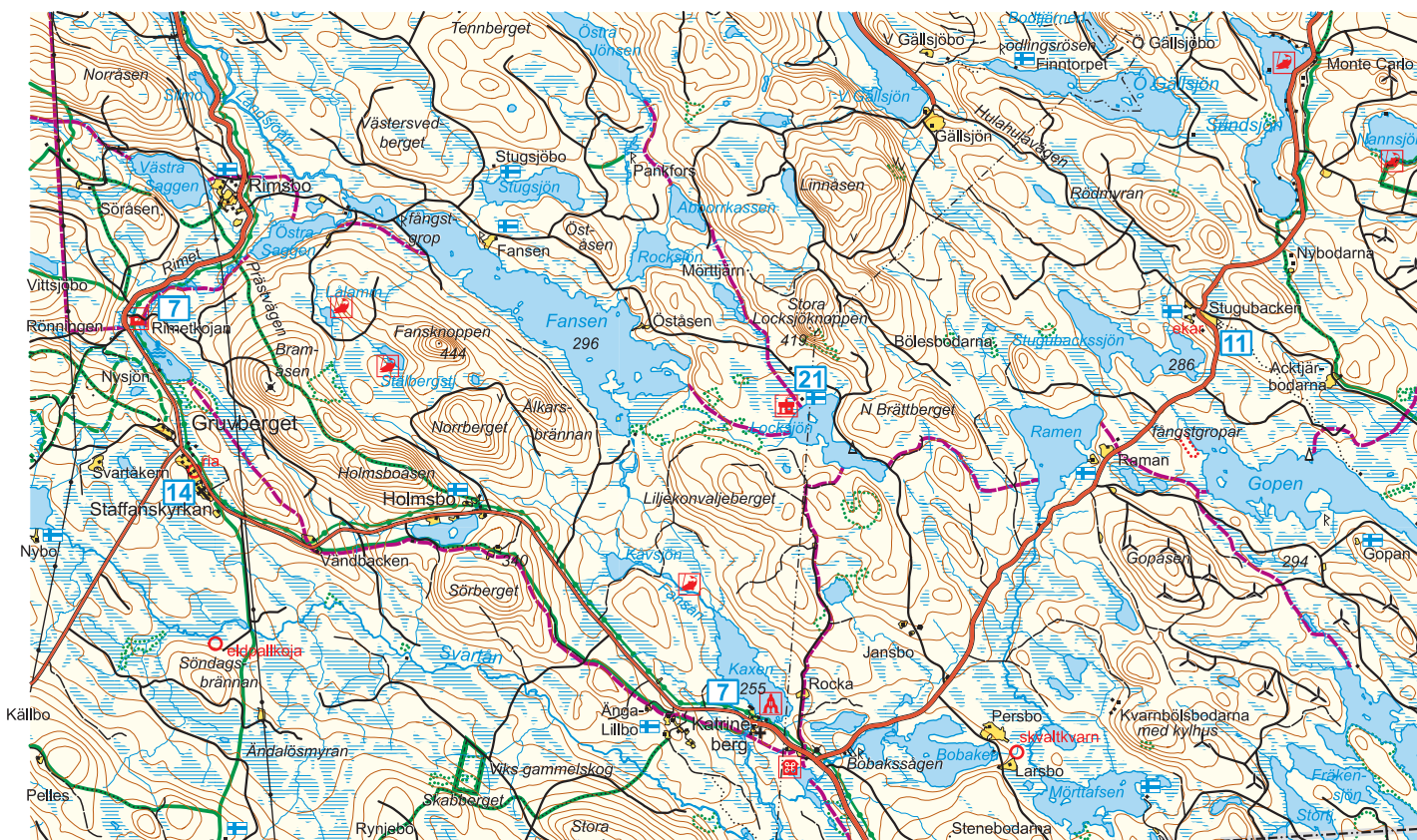




# Rökstugan vid Locksjön



Finnskogsriket arbetar för att tydliggöra områdets attraktioner och dess speciella natur och kulturmiljö. Vi vill få in fler besökande, boende arbetstillfällen och dragplåster i Finnskogsriket. Rökstugan är ytterligare ett steg framåt!

Rökstugan är den enda i sitt slag av skogsfinnarnas bostadstyp, där grupper kan elda i rökugnen och övernatta.

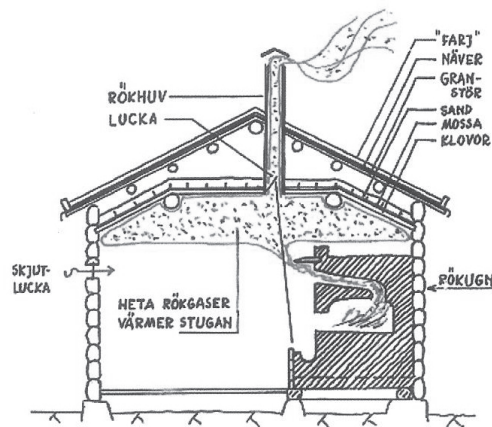
Efter ett projekt under flera år och med värdefulla insatser från volontärer, sponsorer och myndigheter är rökstugan nu iordningställd och står ständigt öppen.

För att hitta till Locksjön åker man efter skyltningen mot "Kyrkreservat" från Rimsbo (norr om Gruvberget) eller Katrineberg/Jansbo (mellan Åmot och Gruvberget). När man kommit fram finns en skylt "Rökstuga 300 m" vid grusplanen/parkeringen, varifrån det är spångat över myren. Rökstugan vid Locksjön är nr 10 på utsnittet ur vår topografiska karta.

## Välkommen!

GRUPPBOKNINGAR  
FÖR ÖVERNATTNINGAR I RÖKSTUGAN  
görs på telefon 070-566 01 68  
frivillig avgift 500:-, plusgiro 25 31 52-3

facebook.com/Finnskogsriket  
www.finnskogsriket.com



Rökstuga med rökugn och träkanal genom taket.

Teckning: Arne Östman

## RÖKSTUGAN VID LOCKSJÖN

Pröva att bo som skogsfinnarna gjorde!

Locksjön är en finnbosättning från 1600-talet, där föreningen Finnskogsriket uppfört en rökstuga (rökpötte), som ständigt står öppen. Rökstugorna var skogsfinnarnas bostadstyp och har den högsta verkningsgraden, som kan uppnås med vedeldning -95 %. När elden brinner i den stora rökugnen, lägger sig röken uppe under innertaket och söker sig ut via en trätrumma genom taken.

I Locksjöstugan kan Du övernatta med en mindre grupp i våningssängar och laga mat i stugans kammare. 25 m från rökstugan är gränsen till kyrkans 130 ha stora Locksjöskifte, som är avsatt som reservat.

Rökstugan vid Locksjön är den ena av endast två rökstugor i Skandinavien finnskogar, där det är tillåtet för besökare att elda i rökugnen.